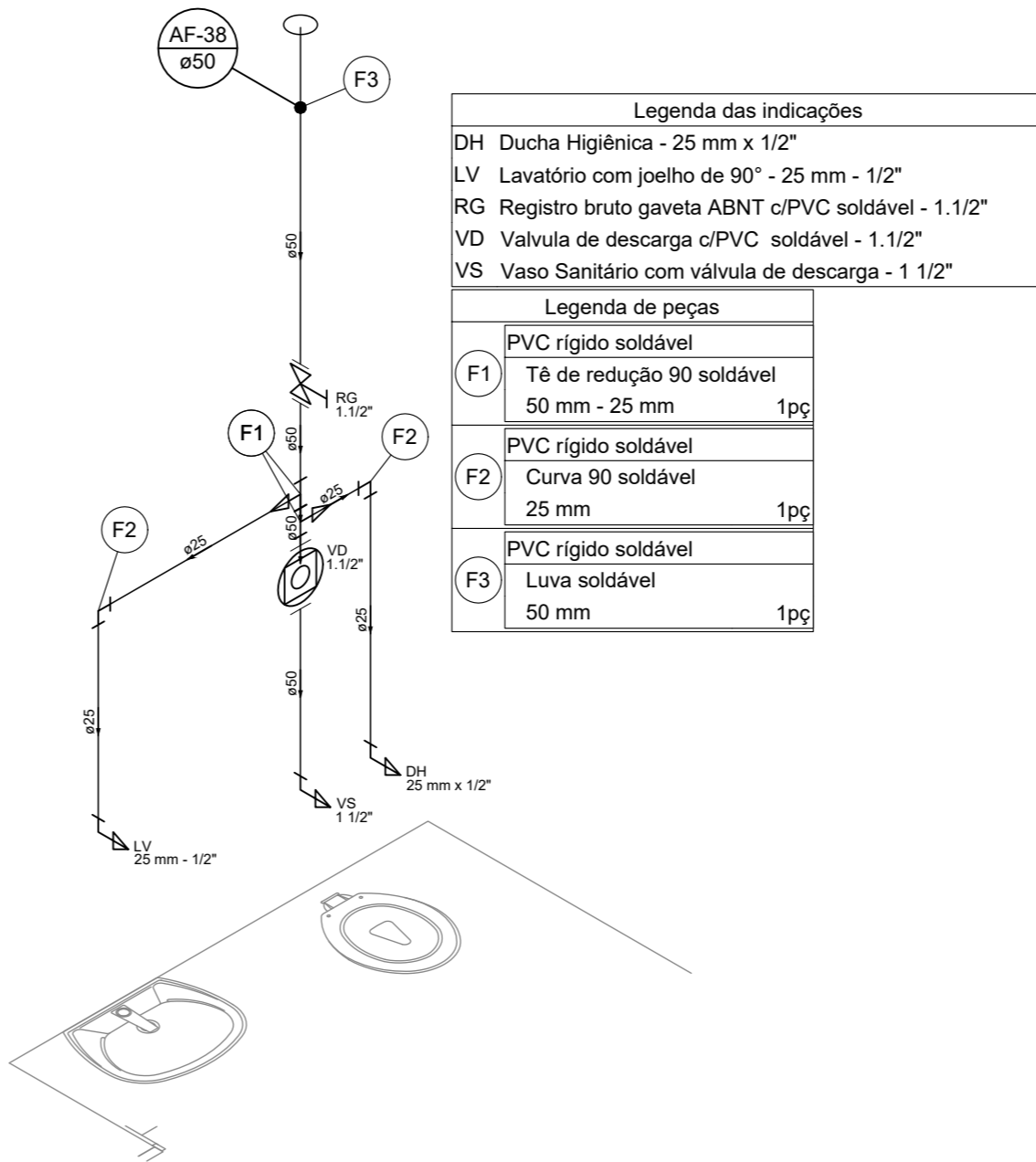
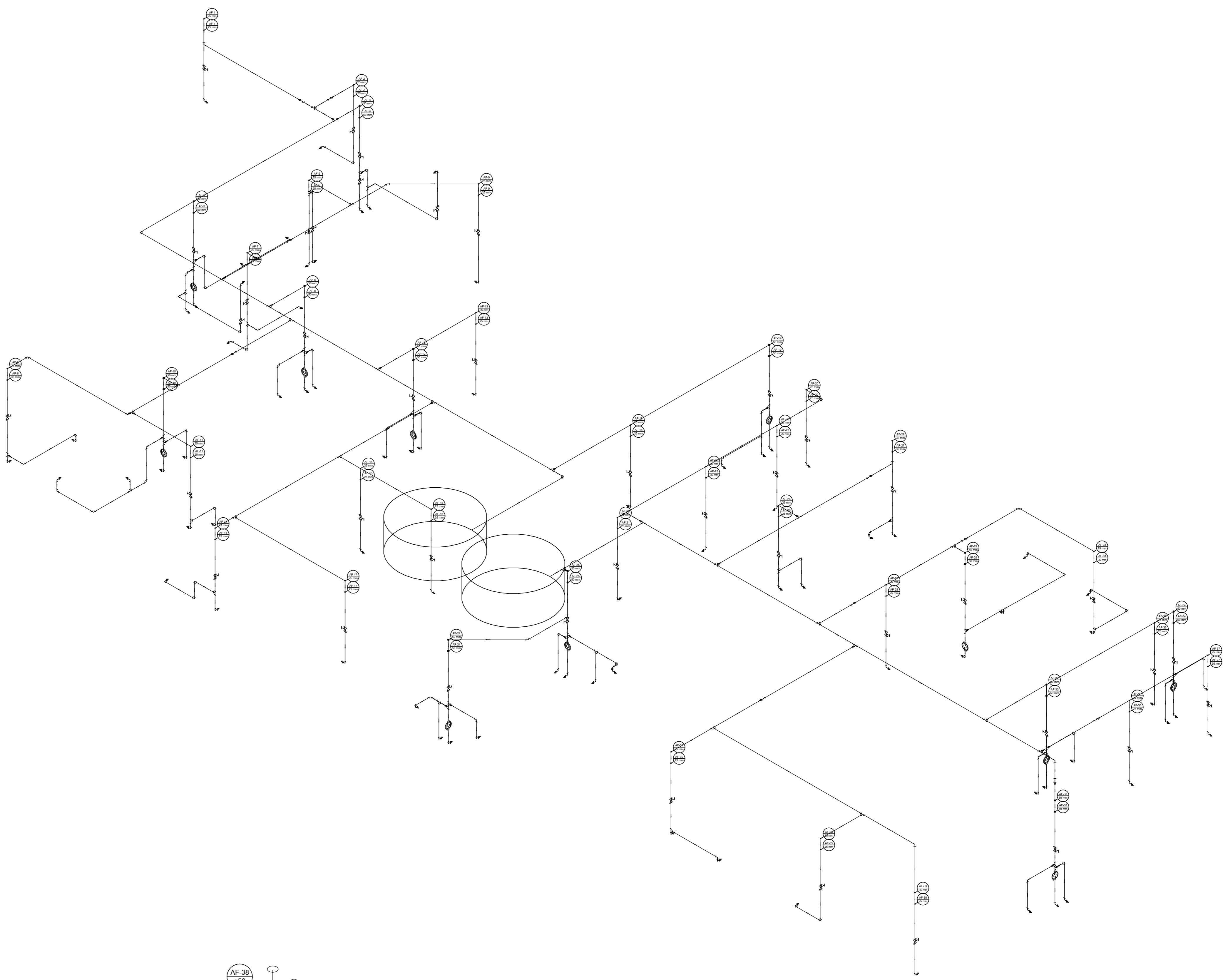


Lista de Materiais	
PVC rígido soldável	
Adapti sold. c/ flange livre pr. co. d'água	2 pc
75 mm - 2 1/2"	
Bucha de redução sold. longa	2 pc
50 mm - 25 mm	9 pc
50 mm - 32 mm	1 pc
75 mm - 50 mm	5 pc
Curva 45 soldável	
25 mm	2 pc
32 mm	1 pc
50 mm	2 pc
75 mm	1 pc
Curva 90 soldável	
25 mm	23 pc
32 mm	1 pc
50 mm	8 pc
75 mm	2 pc
Joelho 45 soldável	
25 mm	1 pc
Tubos	
25 mm	62.96 m
32 mm	1.71 m
50 mm	41.38 m
75 mm	42.69 m
Tê 90 soldável	
25 mm	9 pc
50 mm	4 pc
75 mm	3 pc
Tê de redução 90 soldável	
50 mm - 25 mm	8 pc
75 mm - 50 mm	13 pc
Reservatório cilíndrico	
Fibra de vidro	
3500 L	2 pc

Legenda de peças	
F1	PVC rígido soldável
	Bucha de redução sold. longa
	50 mm - 25 mm
1pc	
F2	PVC rígido soldável
	Tê 90 soldável
	50 mm
1pc	
F3	PVC rígido soldável
	Curva 90 soldável
	75 mm
1pc	
F4	PVC rígido soldável
	Tê de redução 90 soldável
	75 mm - 50 mm
1pc	
F5	PVC rígido soldável
	Bucha de redução sold. longa
	75 mm - 50 mm
1pc	
F6	PVC rígido soldável
	Tê de redução 90 soldável
	75 mm - 50 mm
1pc	
F7	PVC rígido soldável
	Curva 90 soldável
	25 mm
1pc	
F8	PVC rígido soldável
	Curva 45 soldável
	25 mm
1pc	
F9	PVC rígido soldável
	Tê de redução 90 soldável
	50 mm - 25 mm
1pc	
F10	PVC rígido soldável
	Bucha de redução sold. longa
	50 mm - 25 mm
1pc	
F11	PVC rígido soldável
	Bucha de redução sold. longa
	50 mm - 32 mm
1pc	
F12	PVC rígido soldável
	Tê 90 soldável
	75 mm
1pc	
F13	PVC rígido soldável
	Bucha de redução sold. longa
	75 mm - 50 mm
1pc	
F14	PVC rígido soldável
	Curva 45 soldável
	75 mm
1pc	



Detalhe H40  
Escala 1:25

- 1 - TUBOS E CONEXÕES PARA INSTALAÇÃO DE ÁGUA FRIA, SERÃO DE PVC RÍGIDO, SOLDÁVEL, CLASSE 15, (NBR-5648/1999) ONDE NÃO INDICADO O CONTRÁRIO.
  - 2 - VALVULAS E REGISTROS SERÃO COMO SEGUE:  
DIÂMETROS ≥ 75mm (2 1/2") SERÃO TIPO ESFERA.  
DIÂMETROS < 60mm (2") SERÃO TIPO DE GAVETA EM BRONZE, ROSCA BSP, CLASSE 150.
  - 3 - TODA TUBULAÇÃO APARENTE DEVERÁ SER PINTADA COM TINTA A BASE DE ESMALTE SINTÉTICO (COR VERDE CLARO, (COR 652/VERDE NÍLO, CORAL).
  - 4 - TODA TUBULAÇÃO CORRE AO NÍVEL DO TETO, EXCETO ONDE ESPECIFICADO O CONTRÁRIO.
  - 5 - AS CANALIZAÇÕES ALICA SÃO INTERAMENTE HORIZONTAIS, DEVERÃO APRESENTAR DECLIVIDADE MÍNIMA DE 0,05% NO SENTIDO DO ESCOAMENTO.
  - 6 - TUBULAÇÕES APARENTES DEVERÃO SER DEVIDAMENTE FIXADAS, COM ESPACAMENTO DE ACORDO COM A TABELA DE SUPORTE.
  - 7 - PROJETO DE ACORDO NBR 5626/1998 (ÁGUA FRIA).
  - 8 - AS CONEXÕES DE INTERLIGAÇÃO COM METAIS DEVERÃO SER COM BUCHA ROSCADA DE LATÃO.
  - 9 - CASO OCORRA INTERFERÊNCIA DO TRACADO DA TUBULAÇÃO COM ESTRUTURA, COMUNICAR AO ENG. ESTRUTURAL.
  - 10 - CASO A TUBULAÇÃO ULTRAPASSE O LIMITE DO FORNO, COMUNICAR AO ARQUITETO.
  - 11 - VERIFICAR ALTIMETRIA E POSIÇÃO DOS PONTOS HIDRÁULICOS VIA DETALHE DE PONTOS PROJETO ARQUITETÔNICO.
- | DISTÂNCIA DOS SUPORTES |      |      |      |      |      |      |      |      |      |
|------------------------|------|------|------|------|------|------|------|------|------|
| PVC SOLDÁVEL           | -    | 1,00 | 1,10 | 1,30 | 1,50 | 1,70 | 1,90 | 2,10 | 2,50 |
| CPVC/COBRE             | 1,10 | 1,20 | 1,40 | 1,50 | 1,70 | 2,00 | -    | -    | -    |
- OBS: AS CONEXÕES DEVERÃO SER SUPORTADAS EM UMA DISTÂNCIA MÁXIMA DE 20cm, AJUSTANTE E AMONTANTE.

## PLANTA DE COBERTURA

ESC.: 1/100 - CENTRO DE ESPECIALIDADES MÉDICAS DA CIDADE DE PIRACEMA/MG  
ARQ. PEDRO PAULO S CARDOSO / CAU - A34124-0

KDX

ARQUITETURA — ENGENHARIA

PROPRIETÁRIO/ CONTRATANTE  
PREFEITURA PIRACEMA MG

OBRA  
Centro de especialidades médicas

CONTEÚDO DA FOLHA  
Projeto Hidráulico Cobertura Planta  
baixa, cortes detalhes

RDX Serviços de Construção e Engenharia LTDA

CNPJ 41.465.558/0001-20

Rua Mãe dos Homens, 45A, Centro de Oliveira - MG CEP: 35.545-200

Tel: (37) 3331-5822 e-mail: kdxarquitenharia@gmail.com

Eng. João Paulo Vieira

CREA: 325350 MG

Cat: (37)99294350

FOLHA

03

REVISÃO

R0